

## Paro Registrado.

**Mayo 2021**

### FICHA TERRITORIAL: Comarca Los Monegros

Unidad: nº personas

Fuente: Instituto Aragonés de Empleo

#### Por grupo de edad y sexo

	Total	Hombres	Mujeres
16-19	11	4	7
20-24	39	19	20
25-29	59	23	36
30-34	57	16	41
35-39	63	18	45
40-44	88	44	44
45-49	68	21	47
50-54	65	25	40
55-59	85	39	46
60-64	75	32	43
<b>Total</b>	<b>610</b>	<b>241</b>	<b>369</b>

#### Por sector de actividad económica y sexo

CNAE-2009	Total	Hombres	Mujeres
Agricultura, ganadería y pesca	91	54	37
Industria y energía	61	33	28
Construcción	46	39	7
Servicios	362	108	254
Sin empleo anterior	50	7	43
<b>Total</b>	<b>610</b>	<b>241</b>	<b>369</b>

#### Por sección de actividad económica y sexo

CNAE-2009	Total	Hombres	Mujeres
Agricultura, ganadería, silvicultura y pesca	91	54	37
Industria manufacturera	58	31	27
Suministro de agua, actividades de saneamiento, gestión de residuos y descontaminación	3	2	1
Construcción	46	39	7
Comercio al por mayor y al por menor; reparación de vehículos de motor y motocicletas	57	19	38
Transporte y almacenamiento	9	4	5
Hostelería	67	9	58
Información y comunicaciones	3	0	3
Actividades financieras y de seguros	2	1	1
Actividades profesionales, científicas y técnicas	13	3	10
Actividades administrativas y servicios auxiliares	59	22	37
Administración Pública y defensa; Seguridad Social obligatoria	61	35	26
Educación	4	0	4
Actividades sanitarias y de servicios sociales	45	6	39
Actividades artísticas, recreativas y de entretenimiento	10	1	9
Otros servicios	16	5	11
Actividades de los hogares como empleadores de personal doméstico; actividades de los hogares como productores de bienes y servicios para uso propio	15	3	12
Actividades de organizaciones y organismos extraterritoriales	1	0	1
Sin clasificar	50	7	43
<b>Total</b>	<b>610</b>	<b>241</b>	<b>369</b>

La actividad económica indica aquélla en la que el parado realizó su último trabajo, según la Clasificación Nacional de Actividades Económicas de 2009 (CNAE-2009)

## Paro Registrado.

**Mayo 2021**

### FICHA TERRITORIAL: Comarca Los Monegros

Unidad: nº personas

Fuente: Instituto Aragonés de Empleo

### Por nivel de formación y sexo

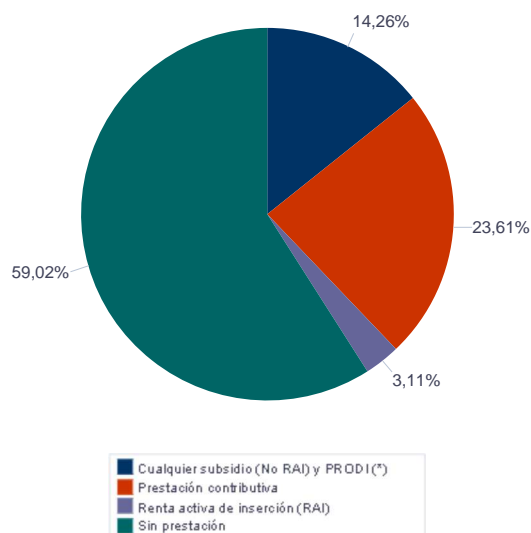
		Total	Hombres	Mujeres
<b>Educación primaria</b>	Educación Primaria o inferior	176	67	109
		<b>176</b>	<b>67</b>	<b>109</b>
<b>Primera etapa de educación secundaria</b>	Primera etapa de educación secundaria	276	124	152
		<b>276</b>	<b>124</b>	<b>152</b>
<b>Segunda etapa de educación secundaria</b>	Bachillerato	40	14	26
	Enseñanza media de formación profesional	35	10	25
		<b>75</b>	<b>24</b>	<b>51</b>
<b>Enseñanza superior</b>	Enseñanza superior de formación profesional	42	14	28
	Enseñanza superior universitaria	41	12	29
		<b>83</b>	<b>26</b>	<b>57</b>
<b>Total</b>		<b>610</b>	<b>241</b>	<b>369</b>

NOTA: La tabla de nivel de formación se basa en la Clasificación Nacional de Educación 2000 (INE). Se ha seleccionado el nivel educativo más alto adquirido por el demandante parado.

### Por tipo de prestación y sexo

	Total	Hombres	Mujeres
Sin prestación	360	124	236
Prestación contributiva	144	73	71
Cualquier subsidio (No RAI) y PRODI (*)	87	38	49
Renta activa de inserción (RAI)	19	6	13
<b>Total</b>	<b>610</b>	<b>241</b>	<b>369</b>

(\*) PRODI= Programa temporal de protección por desempleo e inserción, RAI = Renta activa de inserción.



## Paro Registrado.

**Mayo 2021**

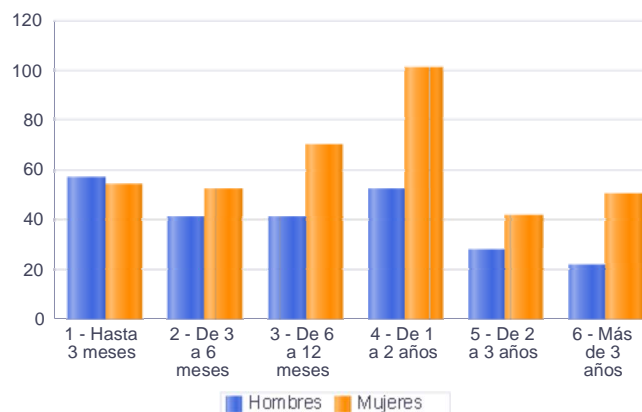
### FICHA TERRITORIAL: Comarca Los Monegros

Unidad: nº personas

Fuente: Instituto Aragonés de Empleo

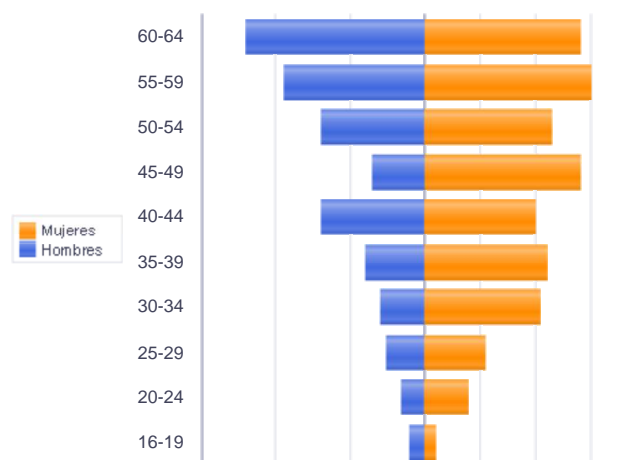
### Por tiempo en situación laboral como desempleado y sexo

		Total	Hombres	Mujeres
<b>Corta Duración</b>	Hasta 3 meses	111	57	54
	De 3 a 6 meses	93	41	52
	De 6 a 12 meses	111	41	70
		<b>315</b>	<b>139</b>	<b>176</b>
<b>Larga Duración</b>	De 1 a 2 años	153	52	101
	De 2 a 3 años	70	28	42
	Más de 3 años	72	22	50
		<b>295</b>	<b>102</b>	<b>193</b>
<b>Total</b>		<b>610</b>	<b>241</b>	<b>369</b>



### Parados de larga duración\* por grupo de edad y sexo

	Total	Hombres	Mujeres
16-19	4	2	2
20-24	11	3	8
25-29	16	5	11
30-34	27	6	21
35-39	30	8	22
40-44	34	14	20
45-49	35	7	28
50-54	37	14	23
55-59	49	19	30
60-64	52	24	28
<b>Total</b>	<b>295</b>	<b>102</b>	<b>193</b>



\* Más de 12 meses como desempleado

Piramide por valores Absolutos

## Paro Registrado.

**Mayo 2021**

### FICHA TERRITORIAL: Comarca Los Monegros

Unidad: nº personas

Fuente: Instituto Aragonés de Empleo

### Por sector de actividad económica, nacionalidad y sexo

	Españoles			Extranjeros comunitarios (UE-28)			Extranjeros no comunitarios		
	Total	Hombres	Mujeres	Total	Hombres	Mujeres	Total	Hombres	Mujeres
Agricultura, ganadería y pesca	43	26	17	33	18	15	15	10	5
Construcción	36	30	6	7	6	1	3	3	0
Industria y energía	56	31	25	5	2	3			
Servicios	292	96	196	45	8	37	25	4	21
Sin empleo anterior	28	7	21	1	0	1	21	0	21
<b>Total</b>	<b>455</b>	<b>190</b>	<b>265</b>	<b>91</b>	<b>34</b>	<b>57</b>	<b>64</b>	<b>17</b>	<b>47</b>

### Ranking de ocupaciones más solicitadas por los demandantes parados, por sexo

Cod. Ocupación	Ocupación	Total	Hombres	Mujeres
92101050	Personal de limpieza o limpiadores en general	183	15	168
97001104	Peones de la industria manufacturera, en general	169	70	99
52201079	Dependientes de comercio, en general	121	8	113
51201049	Camareros, en general	82	20	62
96021013	Peones de la construcción de edificios	79	75	4
95111016	Peones agrícolas, en general	75	44	31
95121019	Peones de horticultura, jardinería	69	42	27
43091029	Empleados administrativos, en general	61	5	56
55001018	Cajeros de comercio	57	5	52
98111024	Mozos de carga y descarga, almacén y/o mercado de abastos	53	44	9
95201021	Peones ganaderos, en general	44	32	12
57101013	Asistentes domiciliarios	43	2	41
84121035	Conductores de furgonetas, hasta 3,5 t.	40	37	3
51101026	Cocineros, en general	40	5	35
91001018	Empleados de hogar	34	1	33
93101024	Pinches de cocina	33	0	33
71211015	Albañiles	31	31	0
62031026	Trabajadores de ganado porcino en intensivo	30	21	9
98201011	Reponedores de hipermercado	29	4	25
96011029	Peones de obras publicas, en general	25	19	6

NOTA: Cada demandante puede solicitar hasta 6 ocupaciones.